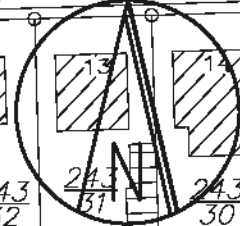


GELTUNGSBEREICH B

enigsbergerstrasse

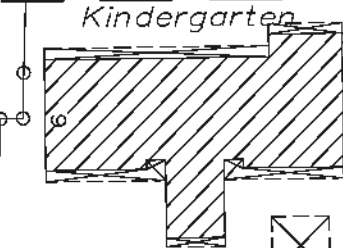
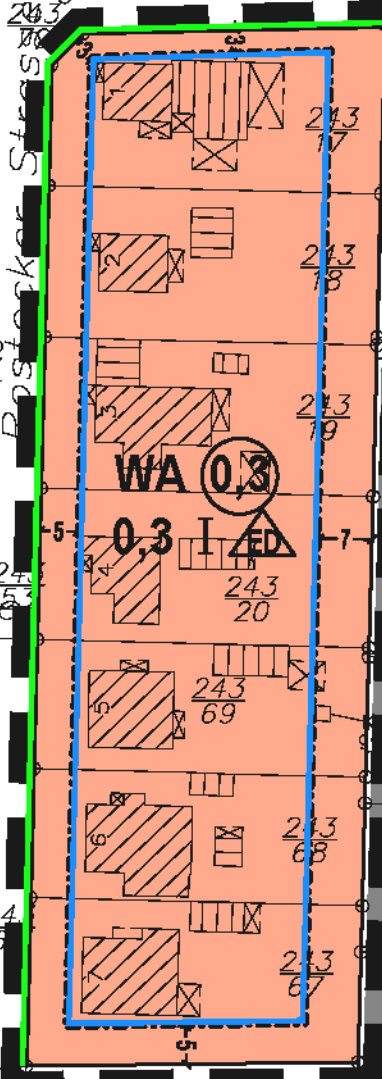


M 1:1.000

Landeshuter Strasse

ahlbuschstrasse

Robert-Koch-Strasse



WA 0,3
0,3 I ED

K 0,4
0,3 II 0

WA 0,3
0,3 I ED

Spielplatz

Verfügung für gewerbliche Zwecke verboten.

© 1985 und 1986 des Vermessungs- und Katastergesetzes vom 2. 12. 1985 (Nds. GVBl. S. 187)